

АРХЕОЛОШКА ИСТРАЖИВАЊА НА ЛОКАЛИТЕТУ КМПИЈЕ У БОРУ

Игор Јовановић, Музеј рударства и металургије, Бор

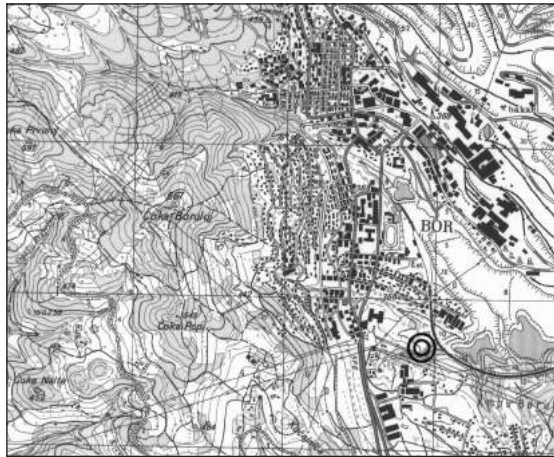
Кључне речи: енеолит, Салкуца култура, Костолац–Коцофени култура, средњи век, насеље, источна Србија, Бор, Кмпије

Археолошки локалитет Кмпије налази се у истоименом рејону Бора, у градском насељу Петар Кочић. Рејон заузима читав источни и југоисточни део града и представља, како и само име каже (на влашком реч

Површина налазишта износи приближно пола хектара.

Налазиште је регистровано почетком јуна 2004. године. Визуелном проспекцијом терена прикупљена је знатна количина покретног археолошког материјала из различитих епоха, али махом из праисторије. Радом пољопривредних машина највећи део материјала је измрвљен или веома оштећен. Налазиште је делимично уништено и спирањем танког површинског хумусног слоја са стрмијих делова терена, као и због помнутих грађевинских радова.

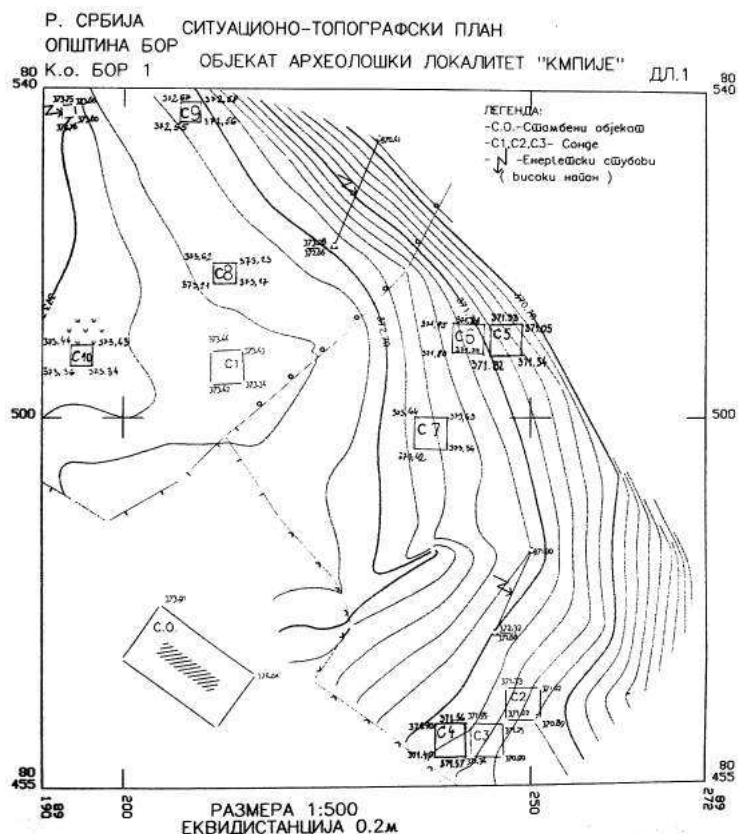
Археолошка истраживања предузета су убрзо по рекогносцирању како би се од даљег уништавања спасла што већа количина покретног материјала, односно да би се установила вертикална и хоризонтална стратиграфија и извршила културна и хронолошка детерминација. На основу прелиминарних анализа установљено је да је локалитет изузетно значајан, пре свега због богатства налаза, и да је потребно да се потпуно истражи, али је услед недостатка средстава одлучено да се током неколико наредних година обаве ископавања мањег обима.



кмпије означава велику ливаду), велику, благо заталасану површ на неколико десетина хектара, местимично испресецану потоцима. Јужну страну рејона чини Слатинско насеље, западно и југозападно простире се насеље Петар Кочић, северну границу чини насеље 7. јул, а источна се налази у оквиру индустријског комплекса РТБ. Локалитет је смештен у централном делу овог простора, односно на источној периферији насеља Петар Кочић. Уз његову источну страну пролази пруга Бор–Зајечар, на западу је омеђен стамбеним објектом и помоћним просторијама домаћинства на чијем се земљишту налази, јужну границу чини извориште оближњег потока, према коме се стрмо спушта речна тераса на којој је смештено налазиште. Северни део налазишта установљен је са три мање сонде у непосредној близини фабрике в“Албо”. Стрми део терена на јужној граници пресечен је земљаним путем који води до поменуте пруге и којим је највероватније уништен део локалитета, што може да се види у сачуваном профилу.

Карта – Положај локалитета

Map – Site location



Слика 1 – Локалитет Кмпије, ситуациони план

Figure 1 – The site of Kmpije, situation plan

Од 2004. до 2006. године спроведене су четири истраживачке кампање, које је реализовао Музеј рударства и металургије у Бору, у сарадњи са Археолошком збирком Филозофског факултета у Београду. Истраживања 2006. године одобрило је Ми-

свега из праисторијског периода, односно из бакарног доба, из кога потиче најмоћнији културни слој (на основу археолошких налаза можемо основано претпоставити да је у питању мање насеље).

Велика количина покретног материјала, пре свега керамике, нађена је у свим сондама и свим слојевима. Услед велике девастације, стратиграфска слика није довољно јасна, осим у најдубљим слојевима, где се јасно издваја културни слој дебљине 20–30 cm, који припада старијем енеолиту, односно Салкуца култури. Истраживања су вршена у 3 до 5 откопних слојева, што је зависило од конфигурације тла и дебљине културног слоја који је, зависно од места, варирао од 0,4 до 0,9 m. Нађени су остаци подова и зидова објеката од набијене и запечене земље, односно кућног лепа. Објекти су лежали на самој здравици, тј. слоју глине и ситно дробљене стене. У њима се налазила велика количина керамике (сонде 2, 5, 6, 7). Констатована су и огњишта изван стамбених објеката, начињена од наслаганог камена, са подницама од дебљег слоја запечене земље. Стилски и типолошки, керамика припада Салкуца култури (карактеристични облици здела, пехара, лонаца, питоса, као и начин украшавања изведен урезивањем, канеловањем, штипањем, барботином).

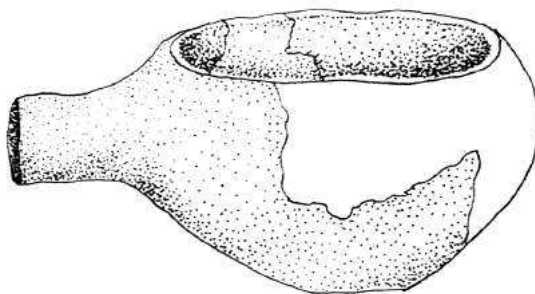
Из кућног инвентара издвајају се и други керамички предмети, као што су тегови, пршљенци, тучкови, неколико антропоморфних и зооморфних фигурина и амулета. Остале налазе чине кремени ножићи, камене секире, жрвњеви и тучкови, а нађено је и фрагментовано бакарно шило. Изнад овог слоја, помешани са материјалом из старије епохе, спорадично се јављају фрагменти посуда који припадају млађем енеолиту, тј. костолачкој, односно Костолац–Коцофени култури (фино обликоване и углачане трбушасте посуде тањих зидова, извијеног обода, печене у тамнијим тоновима, украшене браздастим урезивањем, тј. фурхеншних техником, са остатком беле



Слика 2 – Сонда 7, кућни леп и уломци керамике

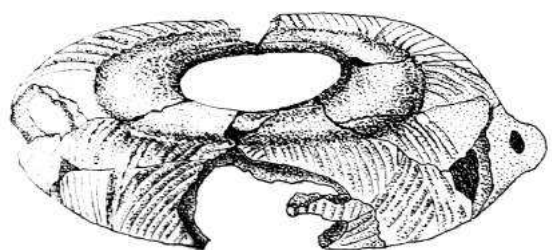
Figure 2 – Trench 7, second layer, beginning of work near the Northern profile

нистарство културе Републике Србије, решењем бр. 631-02-267/2006-03 од 14.7.2006. године, а финансирали их је локална самоуправа. Обављена су сондажна истраживања. Сонде су постављене у правилно формираној координатној мрежи и имају димензије 4 x 4 m, а оријентисане су ка странама света. Током прве две године истражено је пет сонди, укупне површине 80 m², а 2006. године отворене су још две сонде истих димензија и три сонде димензија 2 x 2 m. Ископавања су вршена у југозападном (сонде 2, 3, 4), североисточном (сонде 5, 6, 7) и у северном делу локалитета (сонде 1, 8, 9, 10). Потврђена је претпоставка да се ради о вишеслојном налазишту, пре



Слика 3 – Здела са изливником

Figure 3 – Vessel with a nozzle

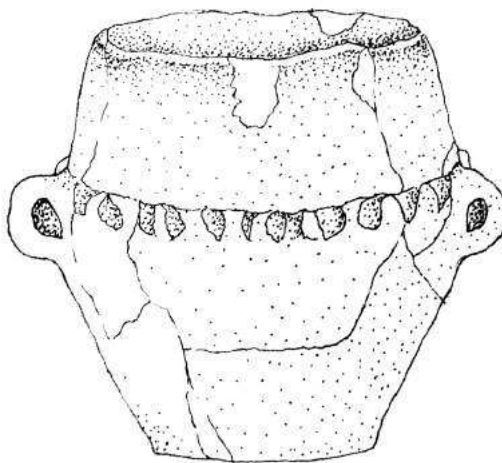


Слика 4 – Керамичка посуда

Figure 4 – Ceramic bowl

инкрустације, и обичним урезивањем). Нажалост, слој стратиграфски није јасно дефинисан па, осим ретких налаза керамике, нема никаквих података о евентуалном постојању насеља из овог периода.

У највишим слојевима налажена је средњовековна грнчарија тамне боје, рађена на витлу, трбушастог облика, тањих зидова, украшена урезима у облику валовница на рамену или водоравним линијама. Из млађих епоха потиче глеђосана и бојена керамика рађена на витлу, као и ситнији уломци стакла, предмети од гвожђа (оплата, клинови, потковице).



Слика 5 – Керамички пехар

Figure 5 – Ceramic beaker

REPORT ON THE ARCHAEOLOGICAL EXCAVATIONS AT THE SITE KMPIJE IN BOR

Igor Jovanović, Museum of Mining and Metallurgy, Bor

Preliminary archaeological excavations at the site of Kmpije were first undertaken in 2004 and 2005. Before the excavations, a smaller survey was conducted in order to establish the chronology of the site. It was concluded that the site is a multilayered settlement with finds from the early Eneolithic, late Eneolithic and Medieval period. Archaeological excava-

tions have led to the discovery of prehistoric settlements dated to the Eneolithic period with rich material finds and significantly poorer remains dated to Medieval period, Turkish time and later. Excavations of the 2006 campaign have confirmed earlier statements, but have also given new elements for the further studies of the site.